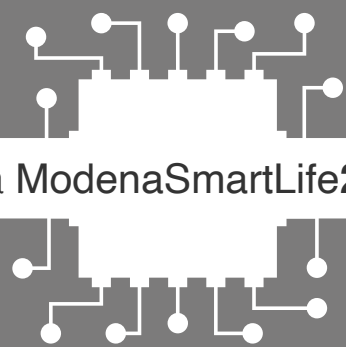


Il progetto del nuovo logo per l'edizione del 2021 di MODENA SMART LIFE prende spunto da tematiche ambientali.

Pertanto la sua immagine nasce da un simbolo di natura, di crescita e di forza, quale può essere l'albero.

In esso sono quindi coniugate le varie icone che rappresentano i tre argomenti trattati quest'anno: "da solide radici si elevano ed evolvono (come frutti) gli ambienti digitali, ecologici, sociali", in una salda e proficua coesione di aree reali e virtuali.

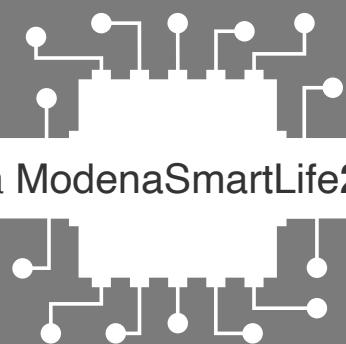




Le singole icone hanno tre colori diversi a seconda dell'area tematica di riferimento, riportata anche nel lettering. Mentre l'headline e le linee di collegamento, studiate ambedue armonicamente, riprendono i colori del logo principale di MSL.

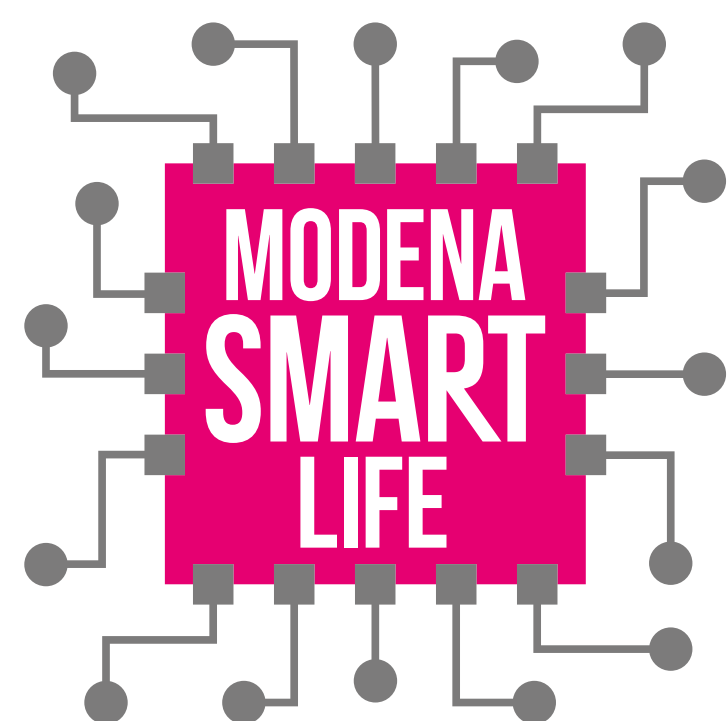
Sono stati inseriti, sempre in armonia stilistica, ulteriori elementi informativi del nuovo evento.





Progetto di impaginazione per l'abbinamento grafico della nuova immagine tematica con il logo evento MODENA SMART LIFE.

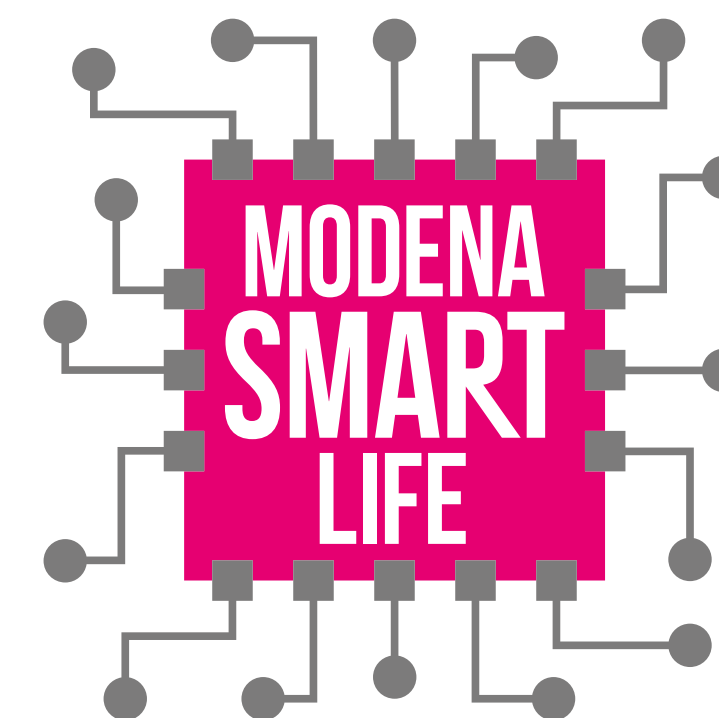
L'applicazione è studiata sia in formato orizzontale che verticale, con tutti gli elementi informativi.



MODENA  
24 • 25 • 26  
SETTEMBRE



[www.modenasmartlife.it](http://www.modenasmartlife.it)

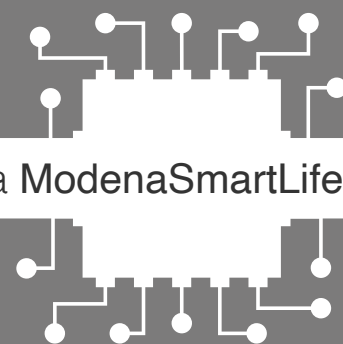


MODENA  
24 • 25 • 26  
SETTEMBRE



digitali • ecologici • sociali

[www.modenasmartlife.it](http://www.modenasmartlife.it)

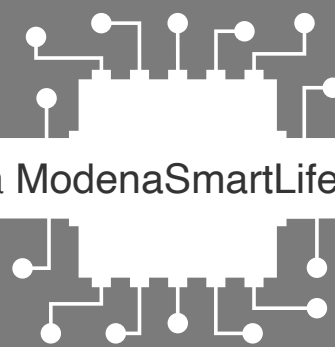


È stata studiata la soluzione grafica di tre singoli alberelli (coordinati all'immagine principale) che rappresentano la declinazione delle tre realtà ambientali trattate: digitale, ecologica, sociale. Naturalmente ciascuna caratterizzata dal suo specifico colore.

Tale soluzione si applica quando è necessario parlare esclusivamente di un singolo tema, nell'ambito di tutto l'evento.

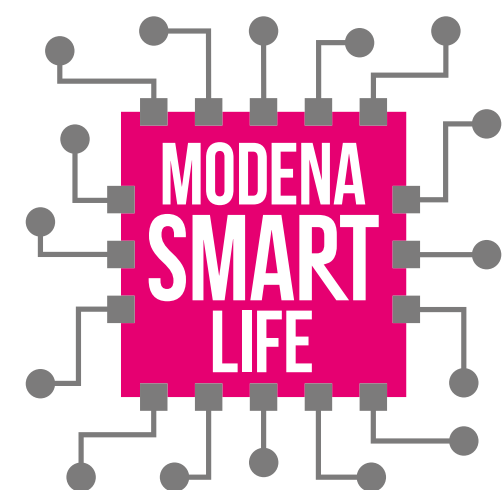


● Nuova immagine del tema ModenaSmartLife21



Ugualmente per l'immagine dei singoli temi è previsto l'abbinamento grafico con il logo evento MODENA SMART LIFE, inserendo tutti gli elementi informativi che servono.

Anche qui la composizione può essere in verticale o in orizzontale.



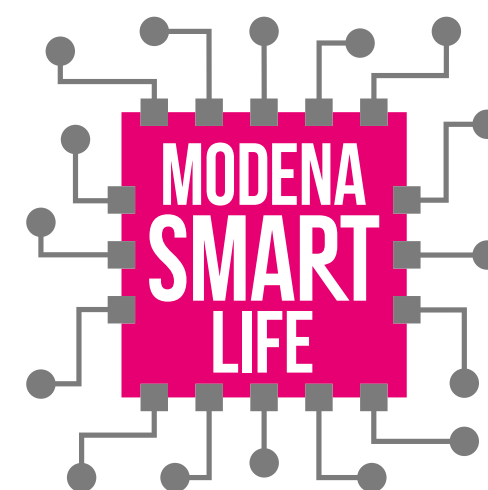
MODENA  
24 • 25 • 26  
SETTEMBRE

SESTA  
EDIZIONE



**AMBIENTI**  
digitali

[www.modenasmartlife.it](http://www.modenasmartlife.it)



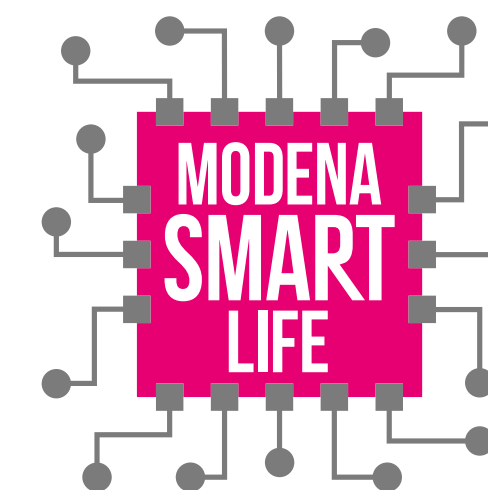
MODENA  
24 • 25 • 26  
SETTEMBRE

SESTA  
EDIZIONE



**AMBIENTI**  
ecologici

[www.modenasmartlife.it](http://www.modenasmartlife.it)



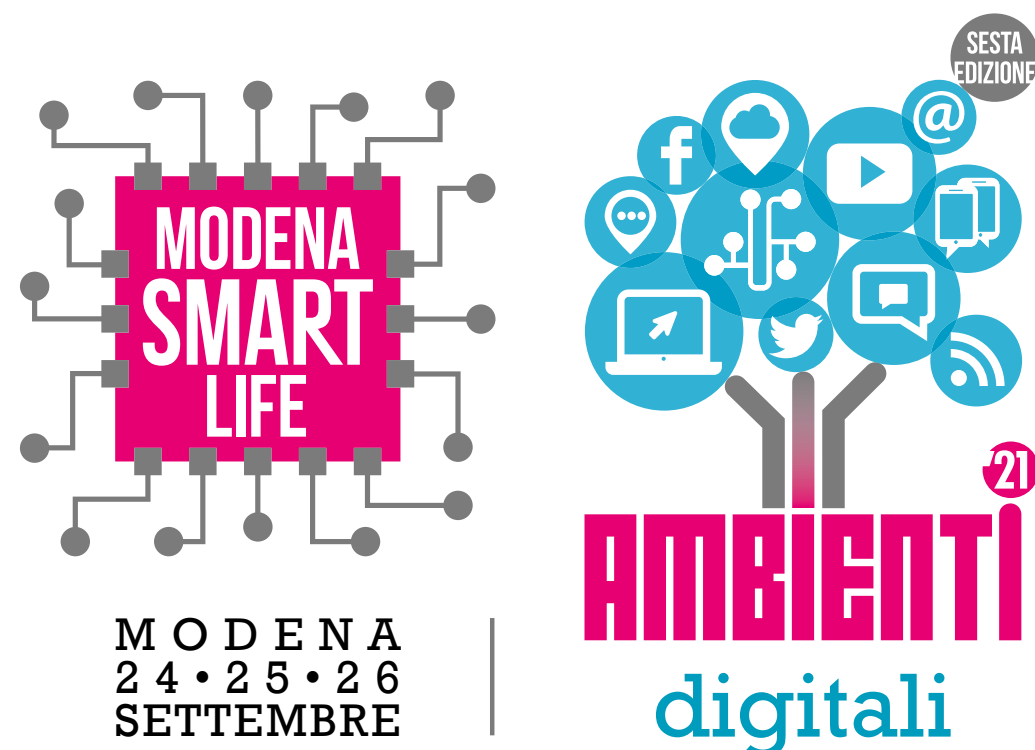
MODENA  
24 • 25 • 26  
SETTEMBRE

SESTA  
EDIZIONE



**AMBIENTI**  
sociali

[www.modenasmartlife.it](http://www.modenasmartlife.it)



MODENA  
24 • 25 • 26  
SETTEMBRE

**AMBIENTI**  
digitali

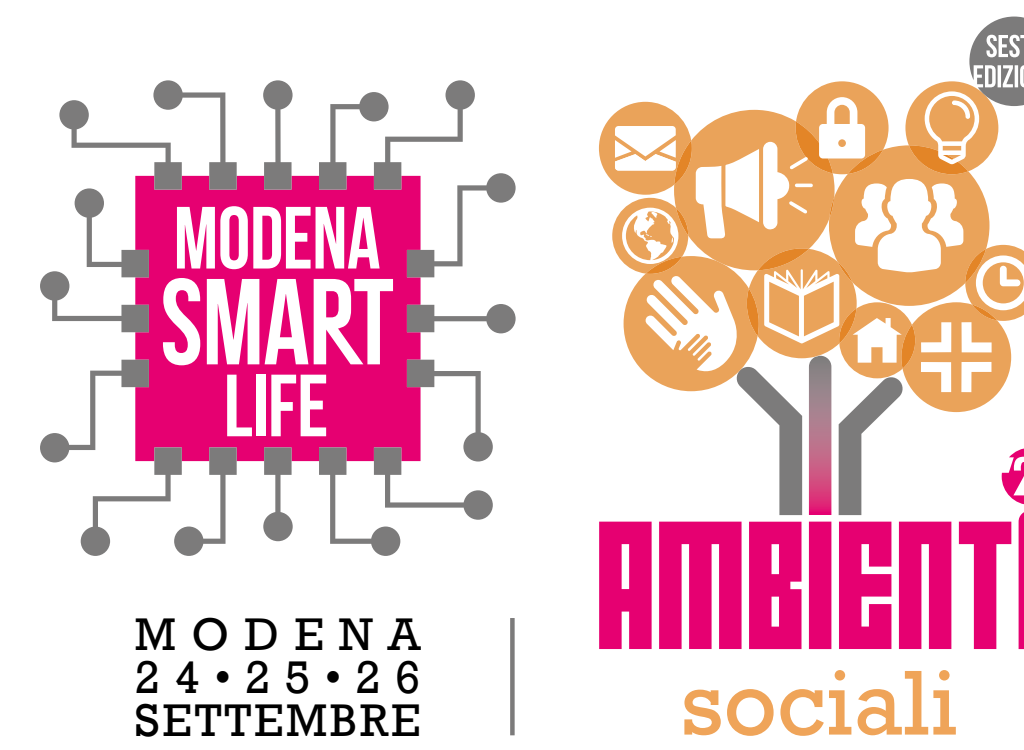
[www.modenasmartlife.it](http://www.modenasmartlife.it)



MODENA  
24 • 25 • 26  
SETTEMBRE

**AMBIENTI**  
ecologici

[www.modenasmartlife.it](http://www.modenasmartlife.it)



MODENA  
24 • 25 • 26  
SETTEMBRE

**AMBIENTI**  
sociali

[www.modenasmartlife.it](http://www.modenasmartlife.it)